

## CASA INDIPENDENTE ALL'ASTA IN VIA VICINALE FICOCELLERIE, 255A NO I

---



## CASA INDIPENDENTE SU 3 PIANI ALL'ASTA IN VIA VICINALE FICOCELLE, GIUGLIANO IN CAMPANIA (NA)

Piena ed intera proprietà di un immobile ubicato in Giugliano in Campania (NA) alla via Vicinale Ficocelle snc, con annessa corte, completamente indipendente che si sviluppa su tre livelli, piano terra, primo e lastrico solare praticabile di mq. 224,21 e piano seminterrato con accesso indipendente di mq. 58,98.

Gli impianti si presentano funzionanti e l'alimentazione dell'impianto sanitario e dei riscaldamenti è di tipo autonomo a caldaia murale. Sono presenti monosplit in tutti gli ambienti.

L'esposizione dell'appartamento è buona, in quanto l'ingresso è esposto a SUD, ed in ogni caso, essendo indipendente è illuminata lungo tutto il perimetro.

La parte interna è intonacata e tinteggiata, la parte esterna per un'altezza di circa 1,00 metro è rivestita in porfido, ed è tinteggiata in colore giallo paglierino.

Le partizioni verticali interne, sono realizzate con blocchetti di laterizio, intonacate e tinteggiate su ambo i paramenti.

La pavimentazione interna degli ambienti della zona giorno e notte dei piani terra e primo è in elementi rettangolari allungati posati a spina di pesce, di colore sul beige in tonalità variabili, mentre nei bagni e nella cucina sono presenti pavimenti a tinta unita con elementi quadrati di medio formato circa 40x40.

Gli infissi esterni sono costituiti da serramenti con apertura a battente in ferro.

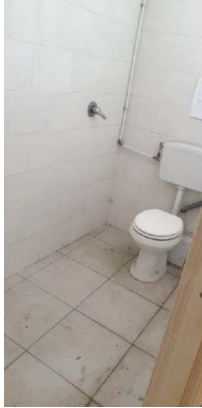
Gli infissi interni sono in legno, con apertura a battente.

La scala che consente l'accesso interno tra i piani è rivestita in marmo.

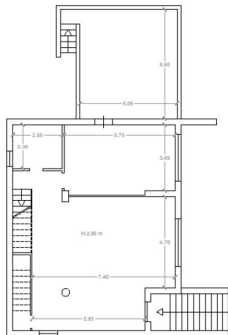
Prezzo: 174.745 €      Mq: 283      Camere: 3      Posti letto: 0      Bagni: 3



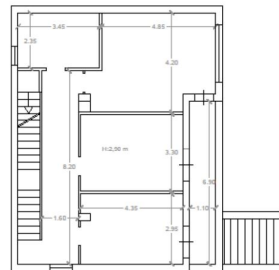




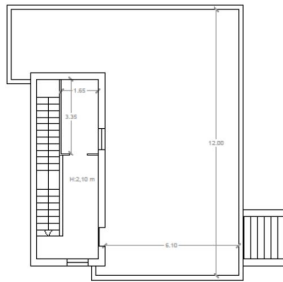
Pianta Piano Terra  
Scala 1:100



Pianta Piano Primo  
Scala 1:100



Pianta Piano Secondo  
Scala 1:100



Pianta Piano Interrato  
Scala 1:100



-